



全国都市緑化かわさきフェア 3月22日(土)~4月13日(日)

かわさきフェア情報センター [TEL]044-589-8691 3/21(金)~4/14(月) [FAX]044-589-8692 9:00~17:30 受付

イベント時刻など、最新情報は公式ホームページをチェック!
かわさきフェア
※本マップは、2025年1月31日時点の情報を掲載しています。

生田緑地会場イベントカレンダー&会場マップ

3/22 土 23 日 24 月 25 火 26 水 27 木 28 金 29 土 30 日 31 月 4/1 火 2 水 3 木 4 金 5 土 6 日 7 月 8 火 9 水 10 木 11 金 12 土 13 日

第1週テーマ: いきものいろいろ
第2週テーマ: 森で遊び・学び・つながる
第3週テーマ: 花日和
第4週テーマ: 緑育・木育
花コンサート
スプリングフェスタ
巨大昆虫との遭遇
世界にひとつの虫づくり創作昆虫ムシポット
ヤドリギガイドウォーク
森で遊ぶ・学ぶ体験型ワークショップ
かわさき色ものがたり(折り紙WS)
住民本屋~お散歩本棚~
外遊びを楽しもう!話そう!考えよう!(外遊びWS)
押し花ワークショップ
花と森のおんがくえほんコンサート
藍染めワークショップ「雪花絞り」
ばら苑プリザーブドフラワー

クイズラリー(毎日) みどりの遊び場《積み木、モルック等》・花と緑のワークショップ(3/22以外毎日)

草バッタ教室
100人のシャボン玉で生田緑地を"し"泡せ、で埋めつくそう(西口広場)
春に朗詠(枳形山展望台)
いけばな展示(原家等)
いけばなパフォーマンス(佐々木家前)
藍染めワークショップ「雪花絞り」(伝統工芸館)
古民家カフェ

生田緑地観察会(地層)
草木染アートワークショップ(申込はフェアHP)
サイエンスワークショップ(スマイレ)
サイエンスワークショップ(タンポポ)
生田緑地観察会(植物)
アストロテラス夜間一般公開
ジャンボフラワーを作ろう
ポタニカルアート展示(土日はワークショップあり)
色を楽しむ草木染アート(「母の塔」前広場)
Colors TARO Night(「母の塔」前広場) 16:00-20:00

川崎北部シティロゲイン(生田緑地周辺)
川崎国際生田緑地ゴルフ場市民開放日
生田緑地を(ちょっと)空から見てみよう!係留型熱気球体験(ばら苑)
はじめての森あそび(東遊園)

生田緑地会場

テーマ センター 中央広場 西口・枳形山展望台 日本民家園 かわさきと宇宙科学館 岡本太郎美術館 会場周辺

【飲食情報】
★期間中、毎週土日は森のマルシェを実施中
★Cafe 星めぐり(かわさきと宇宙科学館内) 10:00~17:30
★カフェテリア TARO(岡本太郎美術館内) 10:00~17:30
★そば処白川郷(日本民家園内・そば処のみの利用可) 11:00~L.O.14:15

アイコン
たべる
のむ
きく
つくる(ワークショップ)
かう
ナイトプログラム
事前申込みが必要です

来場者アンケートにご協力ください




生田会場のさくら

【オススメは多様なさくら】
雑木林の間に見えるヤマザクラや
園路沿いのソメイヨシノ等、様々なさくらの開花が楽しめます。

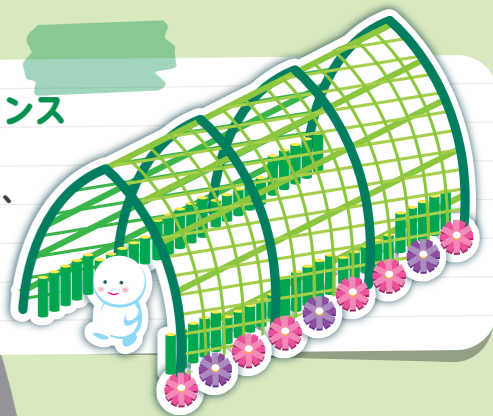
ヤマザクラ ソメイヨシノ

中央地区

東口

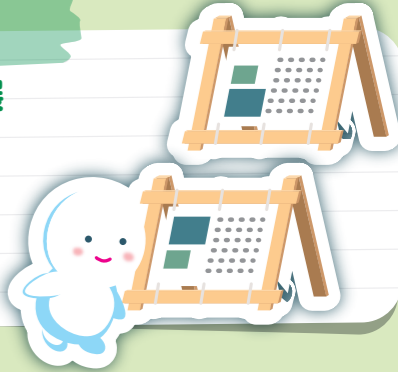
A 竹のエントランスゲート

生田緑地の竹を使い、
みんなで作った、
お出迎いのゲート。
ゲートを抜けると
そこは。。。



B 自然に親しむ企画展

生田緑地に生育する植物の
自然の美しさ、魅力を
「ボタニカルアート」で。
人と生き物との共存の大切さや
生田緑地での保全活動もご紹介。



●野鳥の森のほか一部通行止め区間があります。

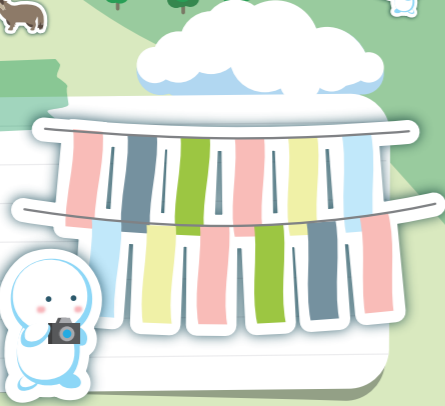
- 案内所(迷子・落とし物・車椅子・ベビーカーの貸出など)
- 救護所
- AED
- トイレ
- バリアフリートイレ
- ベビーカーサービス
- エコステーション
- フォトスポット
- 飲食販売
- 公式グッズ販売
- 駐輪場
- 路線バスのりば

西口

川崎国際
生田緑地
ゴルフ場
クラブハウス

D 色を楽しむ 草木染めアート

生田緑地の草木を使って染
め上げたカラフルな布が、
岡本太郎美術館「母の塔」前
広場を飾ります！※4/12,13を除く



C 藍と霧の メタセコイア

秋の人気フォトスポットが再登
場！木漏れ日のなか、揺らめく
「藍染め」と「霧」が生み出す素敵
な空間をお楽しみに！



岡本太郎美術館



絵画、彫刻など多岐にわたる貴重な作品や思想を、分かりやすく感動的に伝える太郎ワールドをぜひ体感してください！
4/13まで第28回岡本太郎現代芸術賞(TARO賞)展を開催中(有料)。

かわさき宙(そら)と緑の科学館



リアルな星空を体験できるプラネタリウム(有料)や、大型望遠鏡のある天体観察スペース、川崎の身近な自然を動植物標本や地質資料等で紹介する展示室など盛りだくさん。

日本民家園



古民家をはじめ、水車小屋・農村歌舞伎舞台など、25件の歴史ある建物が見られる屋外博物館(有料)。園内ガイド、民具製作実演などの催しも開催中。

アプリ「Pikmin Bloom」の スペシャルスポットとお題が、 春のかわさきフェア3会場に 出現！

アプリのダウンロードはこちら



イベントの詳細はこちら



© 2021 Niantic, Inc., Pikmin and Mii Characters / Artwork / Music
© 2021 Nintendo All Rights Reserved.



生田緑地 等々力緑地 富士見公園

歴史・文化 × みどり

生田緑地